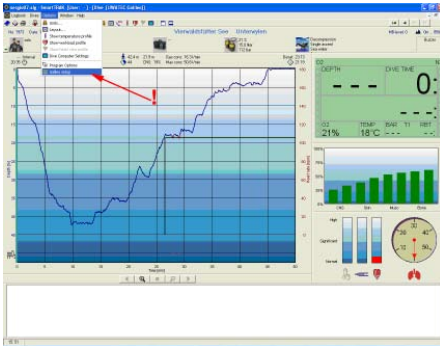


GALILEO UPGRADE

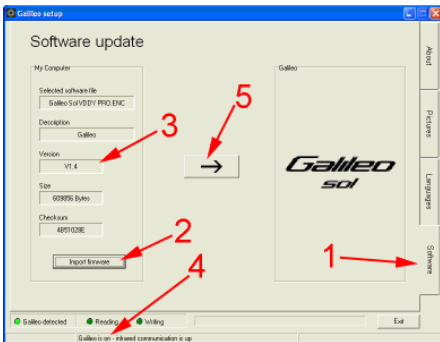
Um die Software Ihres Galileo zu aktualisieren, befolgen Sie bitte folgende Schritte.

Schritt 1: Laden Sie die aktuellste Datei von der Webseite auf Ihren Computer herunter (Bsp. HRM5200062116.enc).

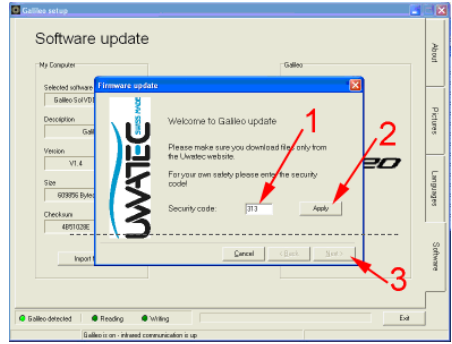
Schritt 2: Öffnen Sie SmartTRAK auf Ihrem Computer und starten Sie die Anwendung **GALILEO EINSTELLUNGEN**.



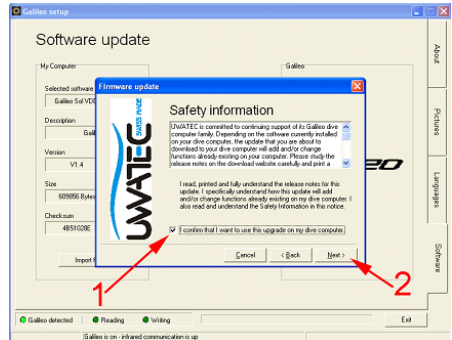
Schritt 3: Wählen Sie im Register **Software** (1) die Funktion Firmware importieren (2). Selektieren Sie die soeben heruntergeladene Datei. Überprüfen Sie, ob die angezeigte Version (3) mit der gewünschten aktuellsten Version übereinstimmt. Stellen Sie sicher, dass eine Infrarot-Verbindung zwischen Ihrem Galileo und dem Computer besteht (4). Starten Sie den Transferprozess durch einen Klick auf den Pfeil (5).



Schritt 4: Bitte geben Sie den Sicherheitscode „313“ im angezeigten Fenster (1) ein und drücken Sie **Hinzufügen** (2). Danach wählen Sie Weiter (3).



Schritt 5: Bestätigen Sie mit dem Kenner (1), dass Sie den angezeigten Text gelesen und verstanden haben. Danach wählen Sie **Weiter** (2).



GALILEO UPGRADE

SmartTRAK wird Ihnen nun noch weitere Informationen anzeigen. Wählen Sie **Weiter** und danach **Fortsetzen** um das Laden des Treibers auf Ihren Galileo zu starten.

Während der Datenübertragung vom PC, zeigt Ihnen der GALILEO keine Veränderung im Display an (Das IrDA-Verbindungssymbol ist zu sehen). Am Ende der Datenübertragung erscheint die Anzeige **"SW Update erfolgreich!"**

