



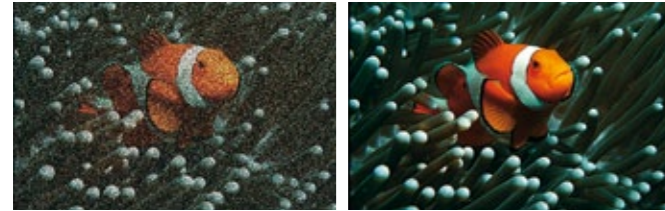
Everio

Halten Sie Ihre Unterwasser-
abenteuer für immer fest!

Beste Qualität mit optimaler Ausstattung und einfachster Bedienung – Everio

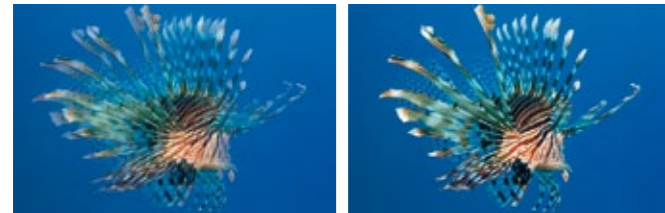
Super LoLux

Die Aufnahmequalität bei unzureichendem Licht ist ein Schlüsselfaktor für die Beurteilung eines Camcorders. Super LoLux legt auch bei schwachen Lichtverhältnissen den Grundstein für klare, detailreiche Aufnahmen mit realistischen Farben. Unsere Camcorder sind mit einem hintergrundbeleuchteten CMOS-Bildsensor ausgestattet, der eine deutlich bessere Lichtausbeute bietet.



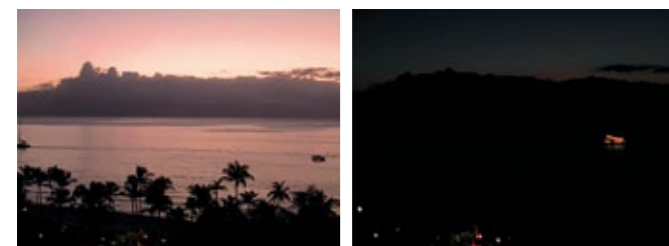
Verbesserter Bildstabilisator A.I.S.

Einen Everio Camcorder kann so schnell nichts erschüttern. Selbst bei einer stark unruhigen Kameraführung steht eine leistungsfähige, automatische Korrekturfunktion zur Verfügung. Damit sind sogar ansprechende Aufnahmen möglich, wenn sich das Motiv bewegt und Sie dem Objekt mit der Videokamera folgen.



Zeitraffer-Aufnahme

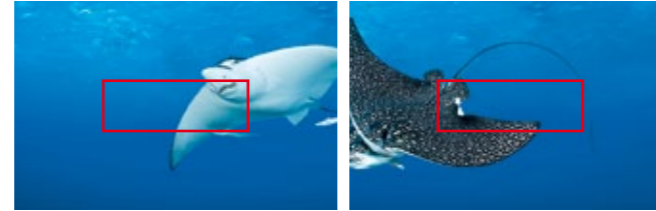
Im Time Lapse Modus speichert der Camcorder im Abstand des gewählten Zeitintervalls (1-80 Sek.) immer wieder ein neues Bild. Dadurch können extrem langsame Bewegungen, die das Auge in Echtzeit nicht mehr wahrnehmen kann, in wenigen Sekunden gezeigt werden. Die Wiedergabe im Zeitraffer-Tempo ist ideal für alle, die mit dem Camcorder stundenlang dauernden Vorgängen auf die Spur kommen möchten.



Time-Lapse REC: von Fröh bis Abend

Auto REC

Die automatische Aufzeichnung funktioniert ganz ohne Kameraführer. Ändert sich innerhalb eines bestimmten Bildbereichs das Motiv, beginnt der Camcorder automatisch mit der Aufzeichnung. Solange sich das Objekt bewegt, läuft die Aufnahme weiter. Verändert sich das Motiv in einem Zeitraum von 5 Sek. nicht mehr, beendet die Everio die Aufzeichnung selbstständig.



Gesichtserkennung und Face Flow-Vorschaubilder

Bei den HD Everio Modellen wurde die Gesichtserkennung nochmals weiterentwickelt. Während der Videoaufnahme und auch beim Fotografieren erfasst der Camcorder in den Motiven die Gesichter von bis zu 16 Personen und stellt dann den Fokus und die Belichtung optimal ein. Im Wiedergabe-Modus erleichtert eine Everio die Suche nach der gewünschten Filmszene anhand kleiner Vorschaubilder (Thumbnails).

Laser Touch Bedienung

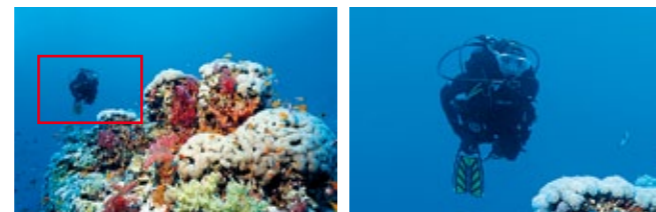
Berührungsempfindliche Bildlaufleiste und Tasten sorgen für eine reibungslose Bedienung. Zum Zoomen oder Starten der Aufnahme können Sie wahlweise die Laser Touch Bedienung neben dem Display oder den Zoom Hebel bzw. die REC-Start/Stop-Taste verwenden. Da das Display nicht berührt werden muss bleibt es immer sauber und frei von Fingerabdrücken.

Laser Touch Bedienung: auch perfekt für Linkshänder



Dynamischer Zoom

Die Everio Modelle bringen auch weit entfernte Bildmotive groß heraus. Dazu verwendet die dynamische Zoom Funktion nahezu alle verfügbaren effektiven Bildpunkte des CCD-Sensors. Erstellen Sie Filmszenen mit bis zu 16-facher Vergrößerung ohne die Qualität der Aufnahme zu beeinträchtigen.



45-fach Zoom

Hochauflösende Videoaufnahmen in beeindruckender Qualität



Full HD 1920 x 1080/50P Ausgabe

HD Everio Camcorder speichern Bilder mit 1080 TV Zeilen und erreichen damit die horizontale Maximalauflösung des Full HD-Standards mit 1920 x 1080 Pixeln. Damit Sie Ihre Videos in bester Bildqualität genießen können, gibt diese Funktion 50 Vollbilder pro Sekunde (Progressive) aus.



High Bit Rate-Recording mit 24 MBit/s

Mehr Details, höhere Schärfe und weniger Rauschen: Im UXP Modus können Sie herausragende Filmaufnahmen mit bis zu 24 MBit pro Sekunde erstellen. Die höchste, im AVCHD-Videoformat mögliche Datenrate schafft optimale Voraussetzungen für beste Bildqualität.

32GB Flashspeicher

Der Professional Camcorder ist mit einem integrierten Flash-Speicher (32 GB interner Speicher) sowie einem extra SD/SDHC Slot für zusätzliche Speicherkarten ausgestattet.

HDD Speicher

Der Advanced Camcorder verfügt über eine integrierte Festplatte mit hoher Speicherkapazität; es können extrem lange Aufnahmezeiten erreicht werden.

Speicherübergreifende Aufnahmefortführung

Sollte während einer Aufnahme der Platz auf dem ursprünglichen Datenträger knapp werden, setzen diese Modelle die Videoaufzeichnung einfach nahtlos auf einem anderen Speichermedium fort.

Fotografieren mit Everio

Auch Fotos sind mit dem Everio Camcorder möglich. Der Professional macht Fotos mit einer max. Auflösung von 9,3 Megapixel (nicht interpoliert). Der Advanced ist mit einer maximalen Auflösung von 1,3 Megapixel für Schnappschüsse geeignet.

SUBGEAR

Integrierte Bluetooth Wireless Technologie



Die Funktechnologie verbindet den Professional kabellos mit anderen Endgeräten wie einem optionalen Smartphone, Headset oder GPS-Empfänger.

- Kabellos steuern und überwachen
- Das Mobiltelefon ist Ihre Fernbedienung.
- Fotos zum Smartphone senden
- Standortbestimmung der Videoaufnahmen mit GPS – Für die Lokalisierung werden die zusätzlich gespeicherten GPS-Koordinaten bei der Wiedergabe auf einem PC mit Everio Media Browser über das Internet mit Google Earth abgeglichen.
- Audio-Aufnahme über das Headset



Everio Media Browser

Die den Camcordern beigelegte clevere Software vereint mehrere Anwendungen in einem Programm. Damit können Sie unter anderem Ihre Filme am PC wiedergeben, Videodaten verwalten und zusätzliche Funktionen für eine einfache Weitergabe nutzen. Eine grafische Benutzeroberfläche zeigt Ihre Videos und Fotos als kleine Vorschaubilder (Thumbnails) in kalendrischer Form, geordnet nach dem Datum der Erstellung.

Everio Share Station

Die eigenen Filme auf DVD archivieren? Ohne PC klappt auch das! Die EVERIO SHARE Stations CU-VD50 und CU-VD3 brennen Ihre Videoaufnahmen direkt auf DVD (nicht für Aufnahmen im UXP Format). Die Share Station CU-VD50 kann darüber hinaus auch als Player verwendet werden. Sobald Sie den Camcorder (nur Professional Camcorder) und die Share Station mit einem USB Kabel verbunden haben und Sie einige einfache Anweisungen ausgeführt haben, startet der Brennvorgang!

Polycarbonat-Unterwassergehäuse

Das Unterwassergehäuse ist für eine maximale Tauchtiefe von 40 Metern zugelassen. Es besitzt Sicherheitsverschlüsse und einen extra Haltegriff mit einer Schraub-Vorrichtung für ein Lampensystem. Der Monitor des Camcorders kann angewinkelt in das Gehäuse gepackt werden, so muss die Kamera unter Wasser nicht direkt vor das Gesicht gehalten werden. Dem Gehäuse liegt ein Carekit mit Tuch, Handschlaufe, zwei O-Ringen, Silikonfett, Silikagel und Antibeschlagmittel bei.



Professional/Advanced Set: Unterwassergehäuse, zusätzlicher Akku & Tragetasche Marine (Professional mit Fernbedienung).

Sets - technische Daten:



Modell	Professional Camcorder Set inkl. Gehäuse, Akku, Tasche	Advanced Camcorder Set inkl. Gehäuse, Akku, Tasche
Erhältliche Gehäusefarbe	schwarz	silber
Integrierter Speicher	32 GB (Flash)	80 GB (HDD)
Speicherkarten-Steckplatz	SD/SDHC	micro SD/SDHC
Bildsensor	1/2,3" CMOS, 10,62 Megapixel	1/4" CMOS, 1,37 Megapixel
Full HD-Videoaufnahme im Format 1920 x 1080	ja	ja
1080/50p-Ausgabe	ja	ja
HDMI-Ausgang (Ver 1.3 mit x.v.Colour™)	ja	ja
High Bit Rate-Recording mit 24 Mbit/s	ja	ja
Zoom (Optisch)	10-fach	20-fach
Zoom (Dynamisch)	16-fach*	-
Zoom (Digital)	200-fach	200-fach
Integrierte Bluetooth Wireless Technologie	ja	-
Super LoLux (höhere Lichtempfindlichkeit)	ja	-
Verbesserter Bildstabilisator	ja	ja
Zeitraffer-Aufnahme (Time Lapse REC)	ja	ja
Auto REC (Autom. Aufnahme-Start/Stop)	ja	ja
Speicherübergreifende Aufnahmefortführung	ja	-
Gesichtserkennung & Face Flow-Vorschaubilder	ja	ja
Integriertes, automatisches Blitzlicht	ja	-
Power-LED-Videolicht	ja	-
Direkter Video-Export	ja	-
Direkter YouTube™-Upload	ja	ja
Laser Touch Bedienung	ja	ja
Digitale Fotoaufnahme	ja	ja
2-Wege Handschlaufe	ja	ja
Everio Media Browser-Software	ja (HD)	ja (HD)
Für SHARE STATION® geeignet	ja	-
Fernbedienung	ja	-
Abmessungen mit Akku (mm)	55 x 62 x 115	55 x 63 x 115
Gewicht mit Akku (g)	300	305
KONICA Minolta HD-Objektiv	ja	ja
Brennweite (in mm)	6.7 - 67.0 (entspricht 35 mm Film: 48.3 - 483.0)	3.0 - 60.0 (entspricht 35 mm Film: 46.4 - 928.0)
Blendenöffnung	F2.8 - F4.5	F1.8 - F3.5
Dual-Recording-Funktion für Fotoaufnahmen während der Videoaufzeichnung	ja	ja
Verfügbare Aufnahmezeiten (max.) für verschiedene Speichermedien		
Aufnahmemodus	32 GB Flash	80 GB HDD
UXP	2 Std. 55 Min.	7 Std. 20 Min.
XP	4 Std. 5 Min.	10 Std.
SP	5 Std. 50 Min.	14 Std.
EP	14 Std. 40 Min.	33 Std.
Gehäuse-Modell	JVC Unterwassergehäuse	JVC Unterwassergehäuse
Maximale Tauchtiefe	40 m	40 m
Auftriebsverhalten	nahezu neutral	nahezu neutral
Akku-Modell	JVC Akku	JVC Akku
Maximale Akku-Betriebszeit (Dauerbetrieb ca.)	2 Std. 5 Min.	2 Std. 5 Min.
Leistung	2100 mA/h	2100 mA/h
Empfohlener Verkaufspreis inkl. Gehäuse, Akku, Tasche (Professional Camcorder zusätzlich mit Fernbedienung)	1.849 Euro	1.549 Euro

*15fach, wenn der verbesserte Bildstabilisator aktiviert ist

Zubehör:

auch einzeln erhältlich

- Unterwassergehäuse JVC
- Weitwinkelvorsatz



- Videolampe



- Akku 3,6 V, 1400 mAh
- Akku 3,6 V, 2100 mAh
- Akku 3,6 V, 3800 mAh (ab September 2010)

- Ladegerät
- Tragetasche Marine



- Everio Share Station (Brenner und Player)



- Everio DVD Brenner (nur Brenner)



- HD-Media Player Marine



- HDMI-Kabel
- Farb-Filter (Rot, Orange, Pink, Gelb)